

# Lastganganalyse

## Musterunternehmen (Strom)

01.01.2016 - 31.12.2016

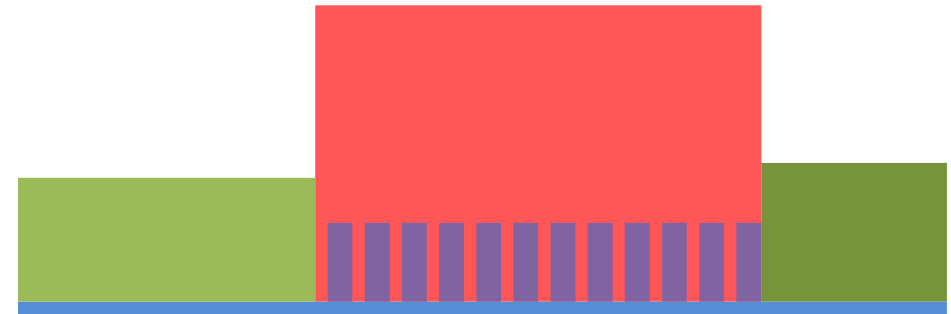
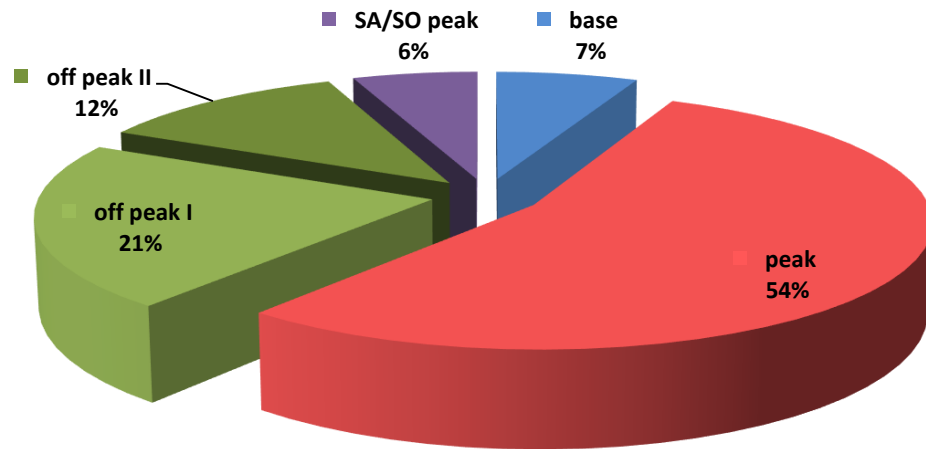


Monatsverbräuche/Spitzen					Aufteilung Sommer/Winter				
Monat	Verbrauch	Anteil [%]	Leistungsspitze	Abweichung [%]		Verbrauch	Anteil [%]	Leistungsspitze	Abweichung [%]
Januar	661.582 kWh	7,2%	2.168,2 kW	101%					
Februar	684.765 kWh	7,5%	2.188,7 kW	102%	Sommer	4.778.992 kWh	52%	2.141,0 kW	100%
März	719.908 kWh	7,9%	2.153,2 kW	100%	Winter	4.347.930 kWh	48%	2.151,8 kW	100%
April	730.341 kWh	8,0%	2.180,6 kW	102%					
Mai	760.462 kWh	8,3%	2.164,6 kW	101%					
Juni	813.375 kWh	8,9%	2.129,9 kW	99%					
Juli	816.470 kWh	8,9%	2.135,5 kW	99%					
August	845.326 kWh	9,3%	2.125,4 kW	99%	Quartal				
September	813.019 kWh	8,9%	2.110,2 kW	98%	Q1	2.066.256 kWh	23%	2.170,0 kW	101%
Oktober	811.669 kWh	8,9%	2.125,7 kW	99%	Q2	2.304.177 kWh	25%	2.158,4 kW	101%
November	752.638 kWh	8,2%	2.127,9 kW	99%	Q3	2.474.815 kWh	27%	2.123,7 kW	99%
Dezember	717.367 kWh	7,9%	2.147,4 kW	100%	Q4	2.281.674 kWh	25%	2.133,7 kW	99%
<b>Summe:</b>	<b>9.126.922 kWh</b>	<b>100%</b>	<b>2.146,4 kW</b>	<b>100%</b>					

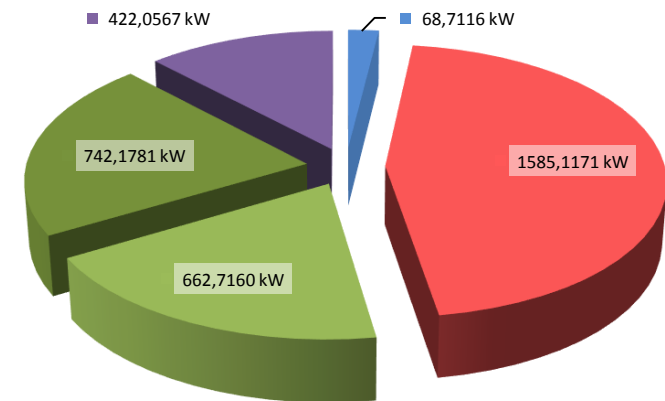
Aufteilung nach Uhrzeit							
Tage	0 - 8:00	8:00 - 17:00	17:00 - 24:00	Summe	0-8	8-20	20-24
Mo-Fr	1.792.281 kWh	4.076.598 kWh	2.178.158 kWh	8.047.037 kWh	1.792.281 kWh	5.179.791 kWh	1.074.965 kWh
Sa/So	349.339 kWh	506.093 kWh	224.453 kWh	1.079.885 kWh	349.339 kWh	618.368 kWh	112.178 kWh
Summe	2.141.620 kWh	4.582.691 kWh	2.402.611 kWh	9.126.922 kWh	2.141.620 kWh	5.798.159 kWh	1.187.143 kWh

### Aufteilung base/peak

Verbrauch	Tagesverlauf
-----------	--------------



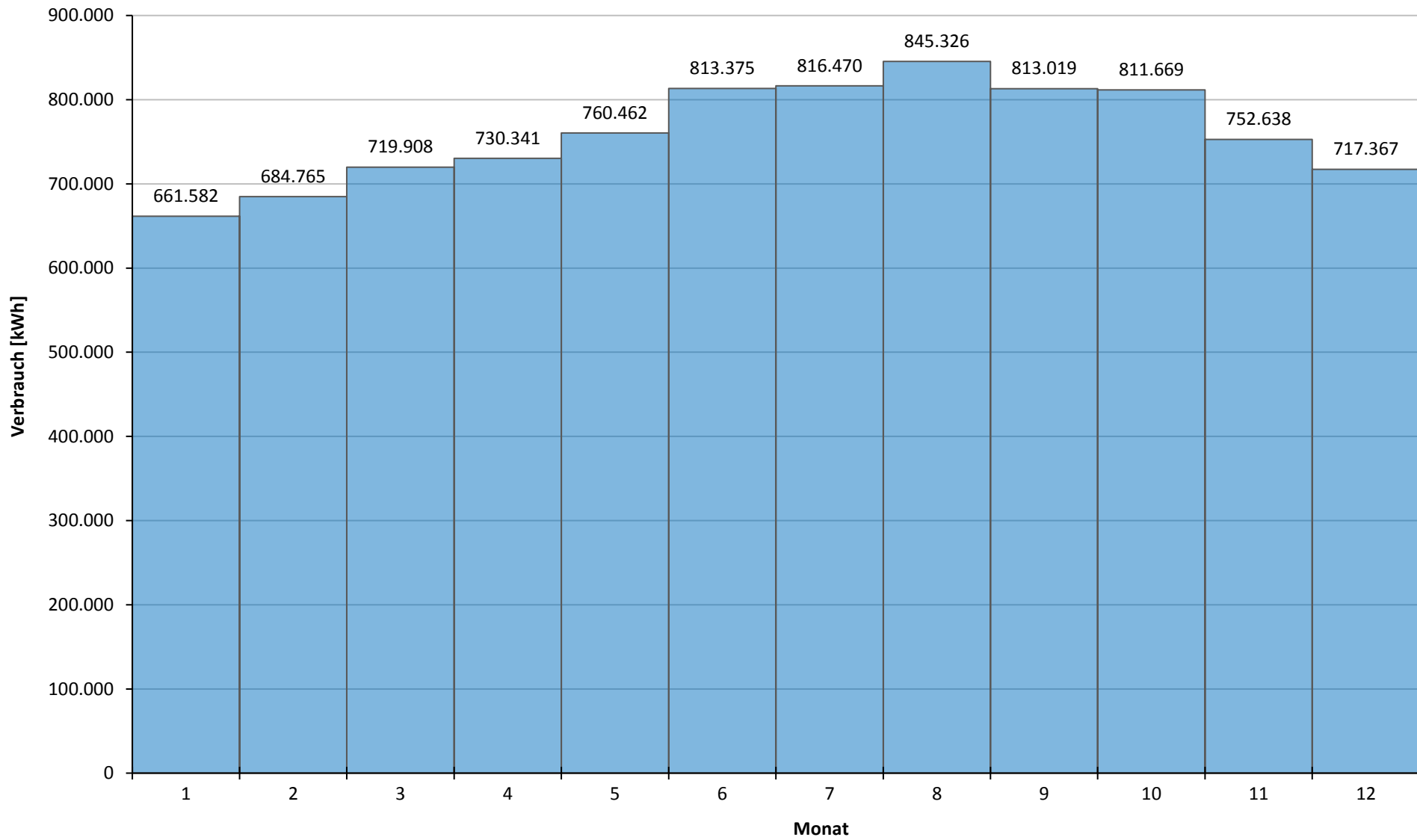
Leistungen (Wochenschnitt)
----------------------------



Bezeichnung	base	peak	off peak I	off peak II	SA/SO peak
Zeitraum	MO-SO 00-24	MO-FR 8-20	MO-SO 00-8	MO-SO 20-24	SA-SO 08-20
Verbrauch nach Aufteilung	603.563 kWh	4.964.587 kWh	1.940.432 kWh	1.086.549 kWh	531.791 kWh
	68,7 kW	1.585,1 kW	662,7 kW	742,2 kW	422,1 kW
Verbrauch für Einkauf	4.310.908 kWh	3.642.705 kWh	704.651 kWh	468.658 kWh	0 kWh
	490,8 kW	1.163,1 kW	240,7 kW	320,1 kW	0,0 kW

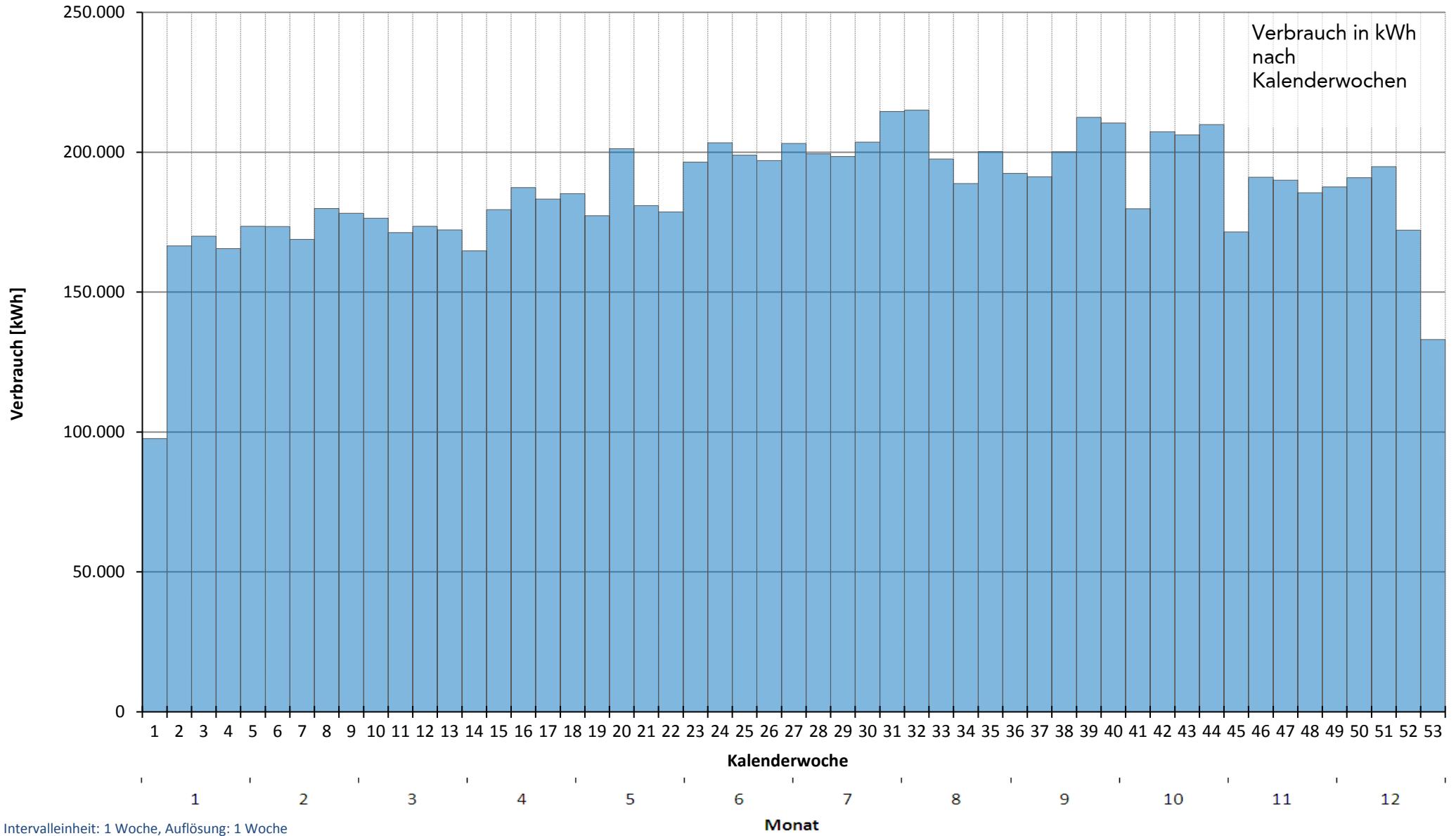
# Monats-Verbräuche

Musterunternehmen (Strom)



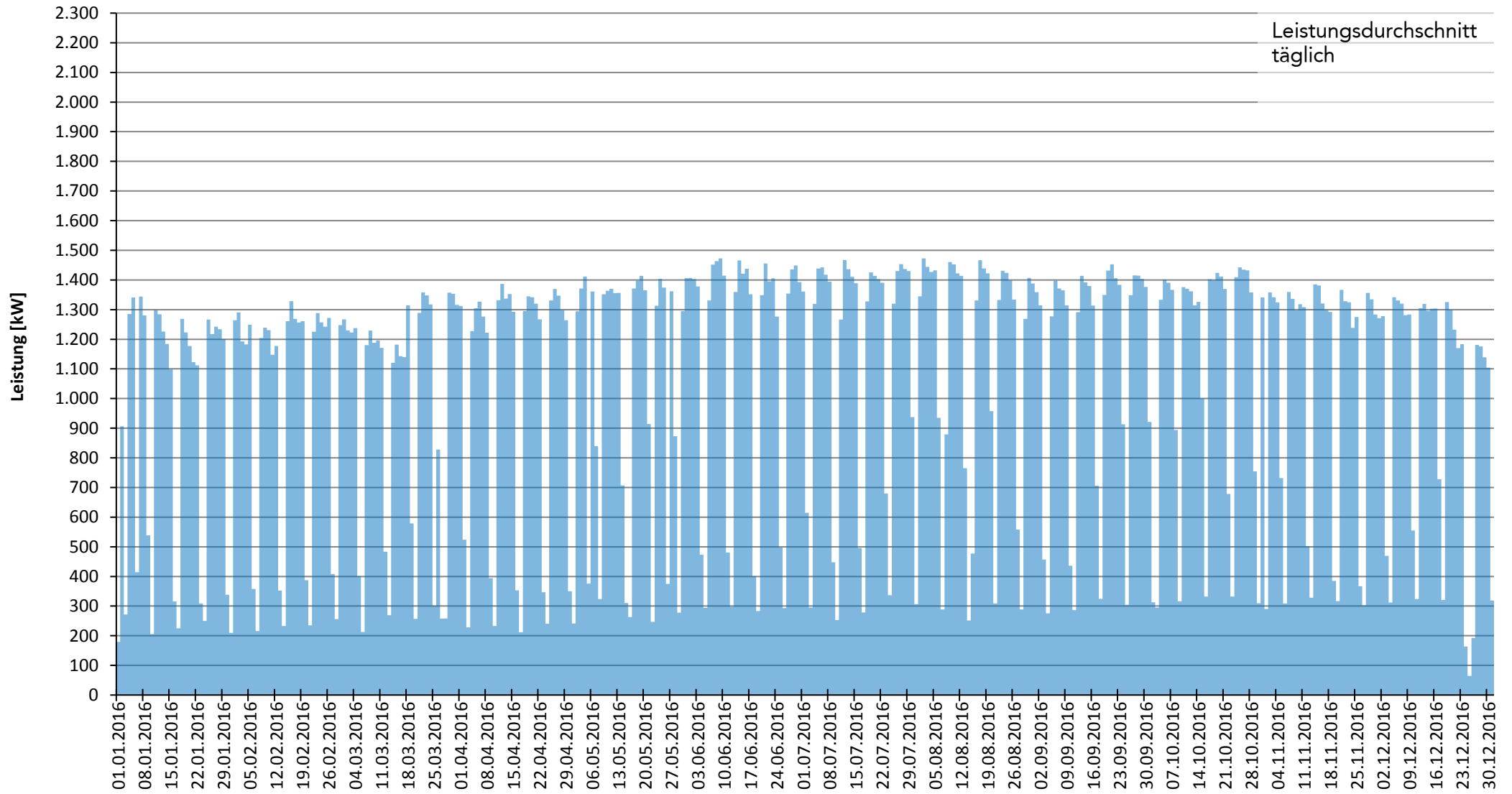
# Wochen-Verbräuche

Musterunternehmen (Strom)



Intervalleinheit: 1 Woche, Auflösung: 1 Woche

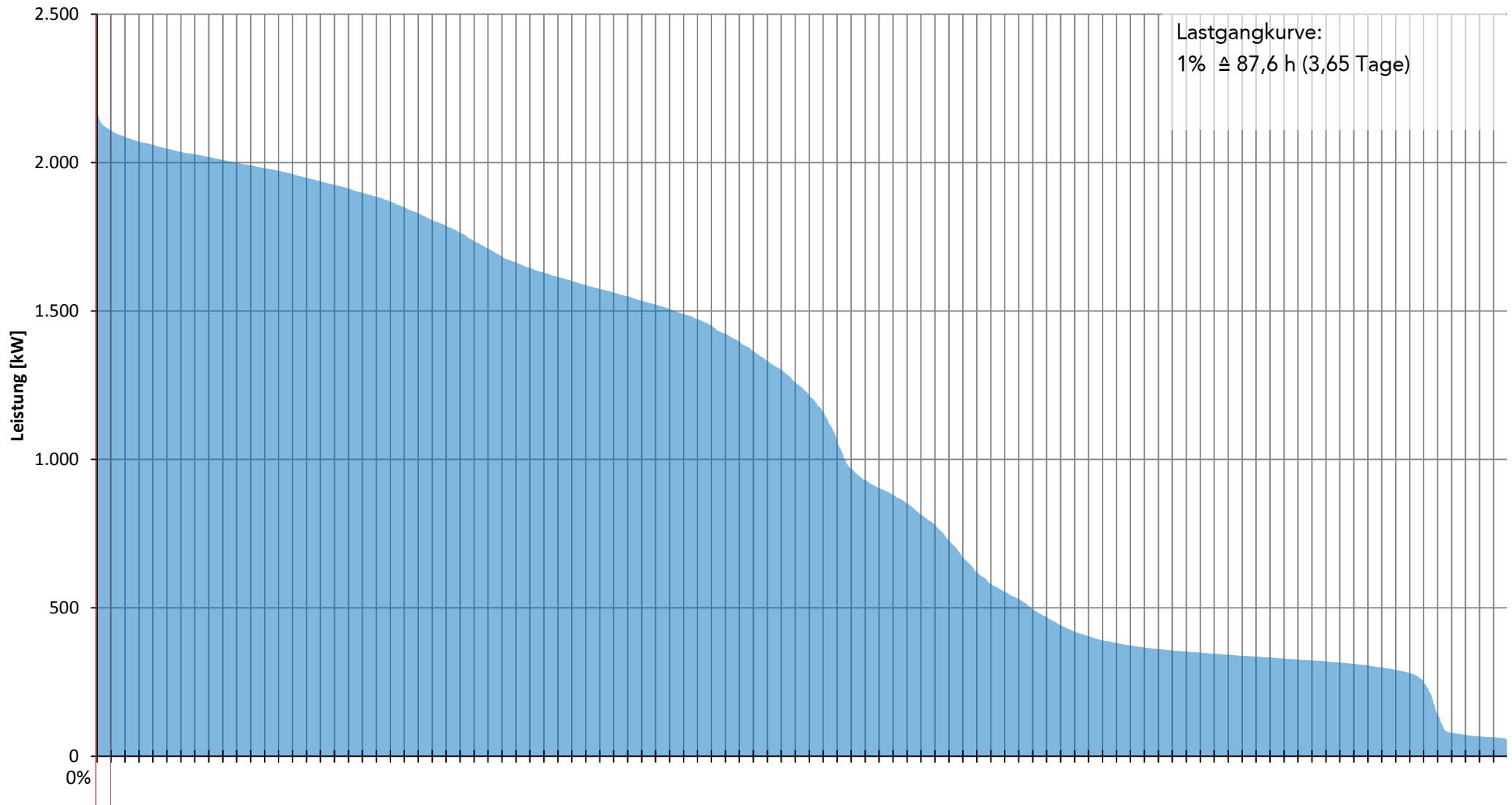
### Musterunternehmen (Strom)



Intervalleinheit: 7 Tage, Auflösung 1 Tag

# Lastverteilung

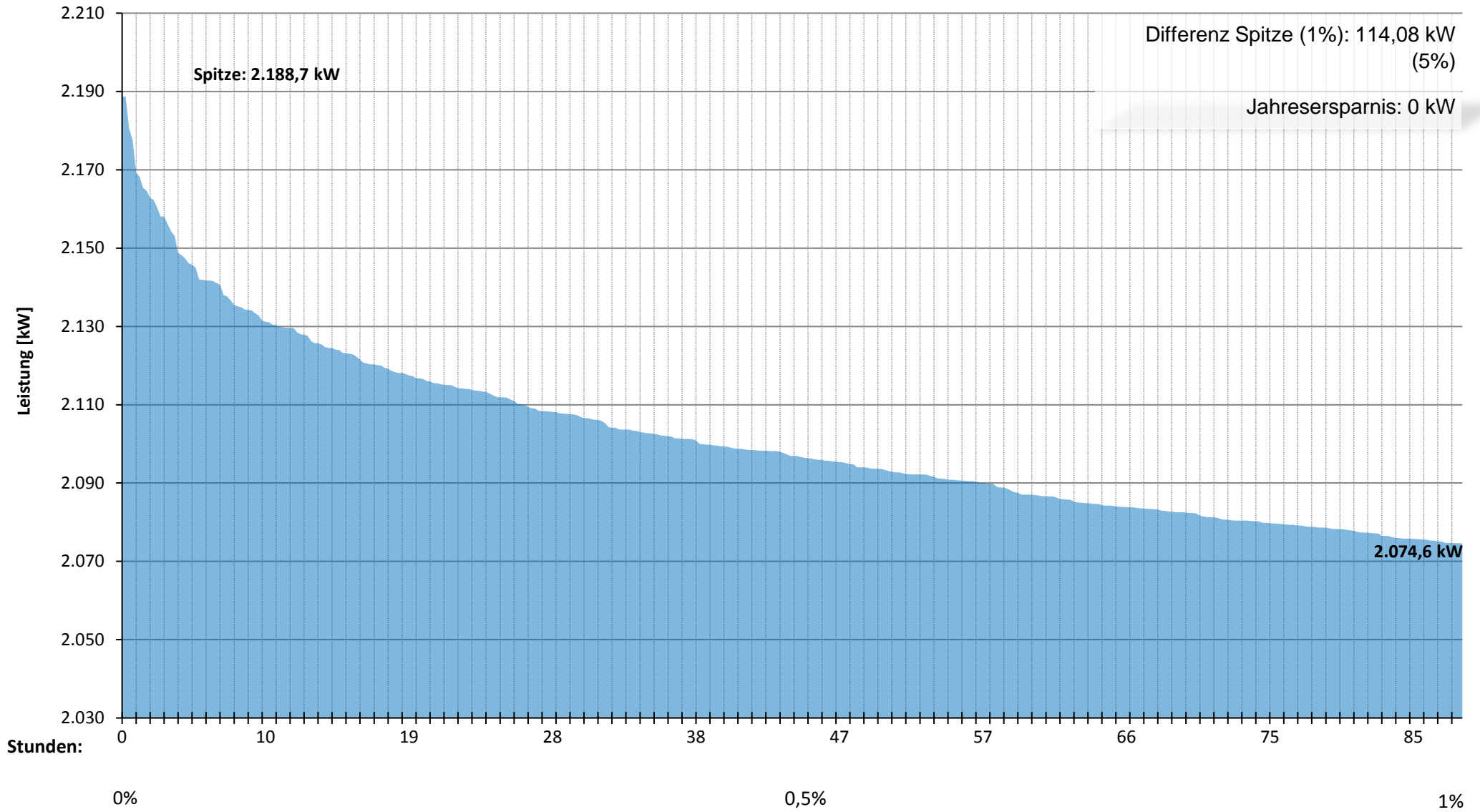
## Musterunternehmen (Strom)



Intervalleinheit: 1% Auflösung: 1 h

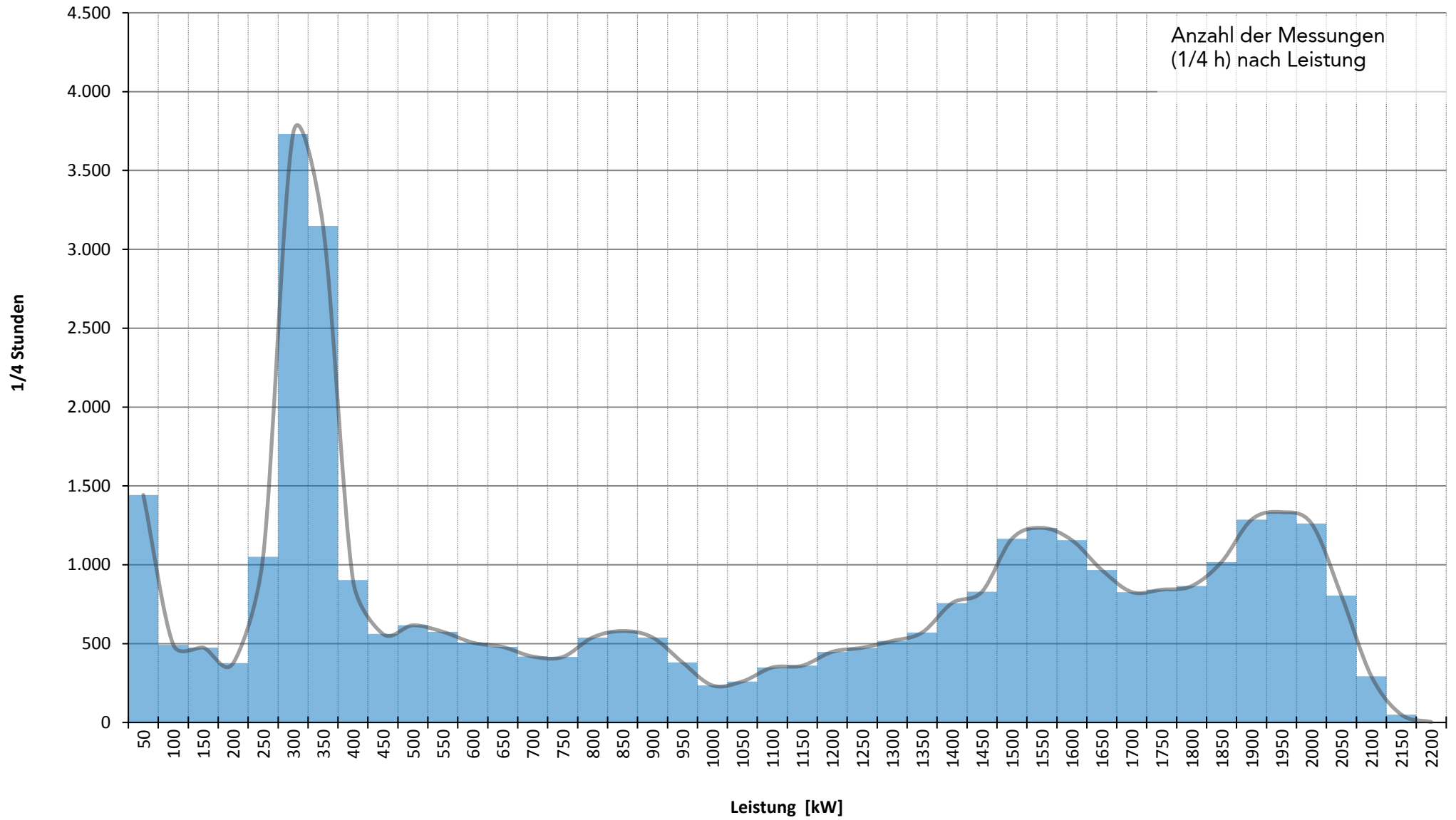
# Leistungs-Spitze (1%)

Musterunternehmen (Strom)



# Lastverteilung

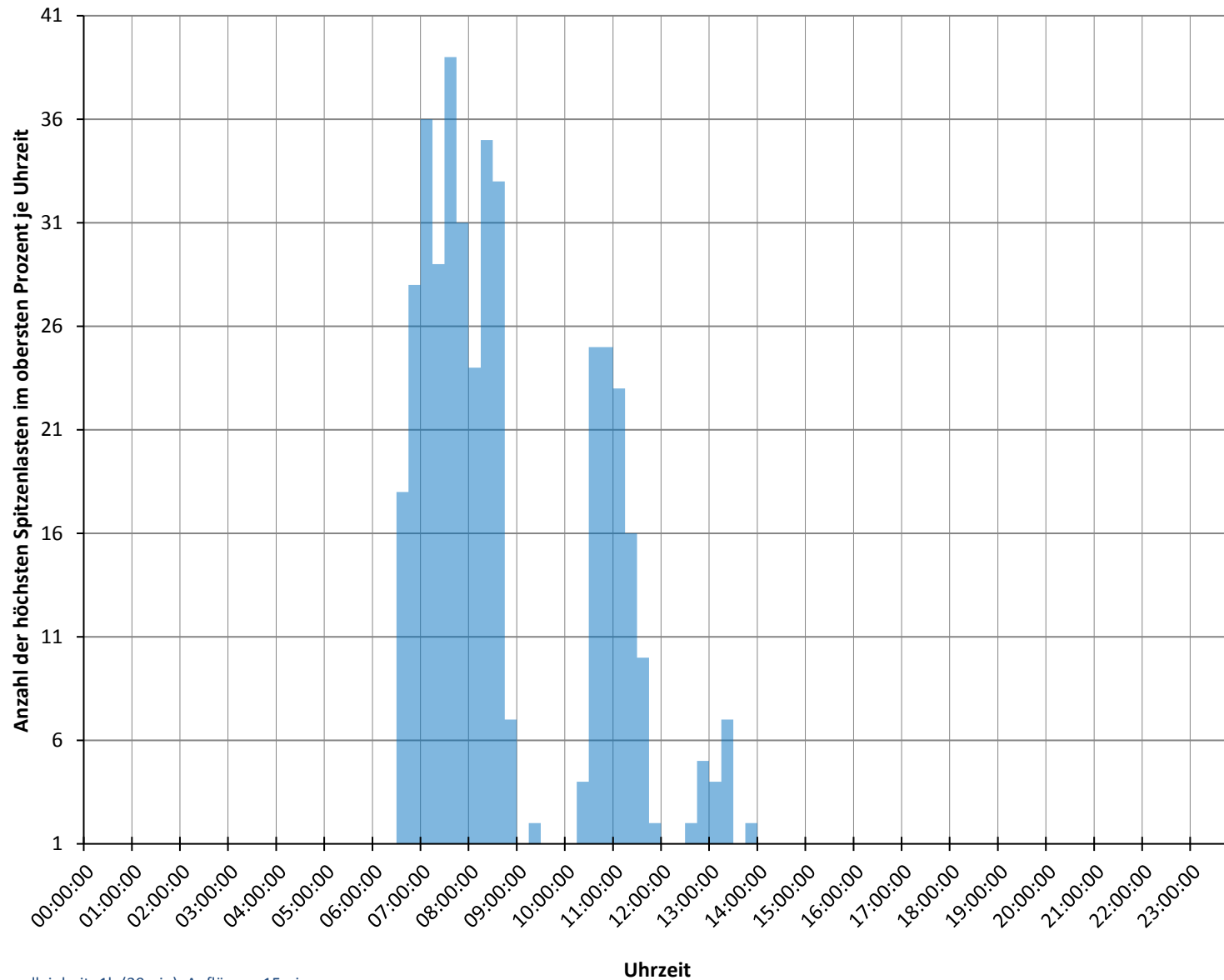
## Musterunternehmen (Strom)





# Verteilung der Spitzenlasten (1%)

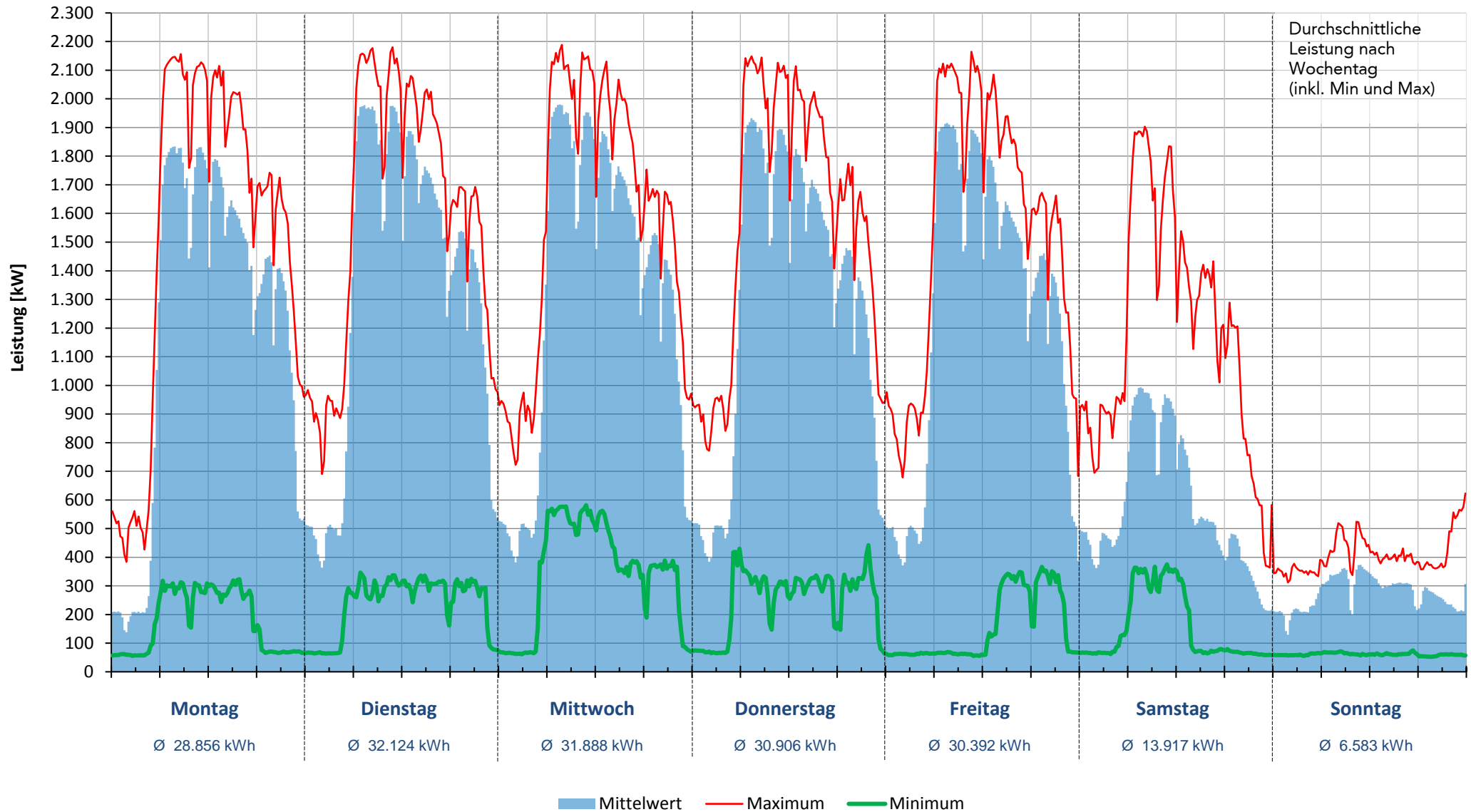
## Musterunternehmen (Strom)



Intervalleinheit: 1h (30min), Auflösung 15min

Datum	Leistungswert
Mi, 03.02.2016 07:45	2.188,7 kW
Di, 19.04.2016 10:45	2.180,6 kW
Di, 16.02.2016 08:15	2.177,4 kW
Mi, 03.02.2016 07:30	2.169,2 kW
Di, 26.01.2016 08:00	2.168,2 kW
Mi, 27.01.2016 07:45	2.165,4 kW
Fr, 13.05.2016 10:30	2.164,6 kW
Di, 19.04.2016 10:30	2.162,8 kW
Mi, 13.01.2016 10:15	2.162,3 kW
Mi, 17.02.2016 07:00	2.160,4 kW
Di, 12.04.2016 07:00	2.158,0 kW
Mo, 11.01.2016 08:30	2.156,2 kW
Di, 16.02.2016 06:45	2.154,3 kW
Di, 22.03.2016 07:15	2.153,2 kW
Do, 18.02.2016 07:15	2.148,8 kW
Mi, 17.02.2016 11:00	2.148,2 kW
Mo, 05.12.2016 07:45	2.147,4 kW
Mi, 27.04.2016 07:45	2.146,1 kW
Mo, 05.12.2016 07:30	2.145,8 kW
Do, 24.03.2016 08:30	2.145,0 kW
Mi, 13.01.2016 10:45	2.142,0 kW
Do, 14.04.2016 06:30	2.141,9 kW
Di, 16.02.2016 08:00	2.141,7 kW
Di, 19.04.2016 11:15	2.141,6 kW
Di, 17.05.2016 10:30	2.141,1 kW
Di, 26.01.2016 07:45	2.140,7 kW
Mo, 18.04.2016 07:15	2.138,0 kW
Mi, 13.01.2016 10:30	2.137,7 kW
Di, 16.02.2016 10:45	2.136,7 kW

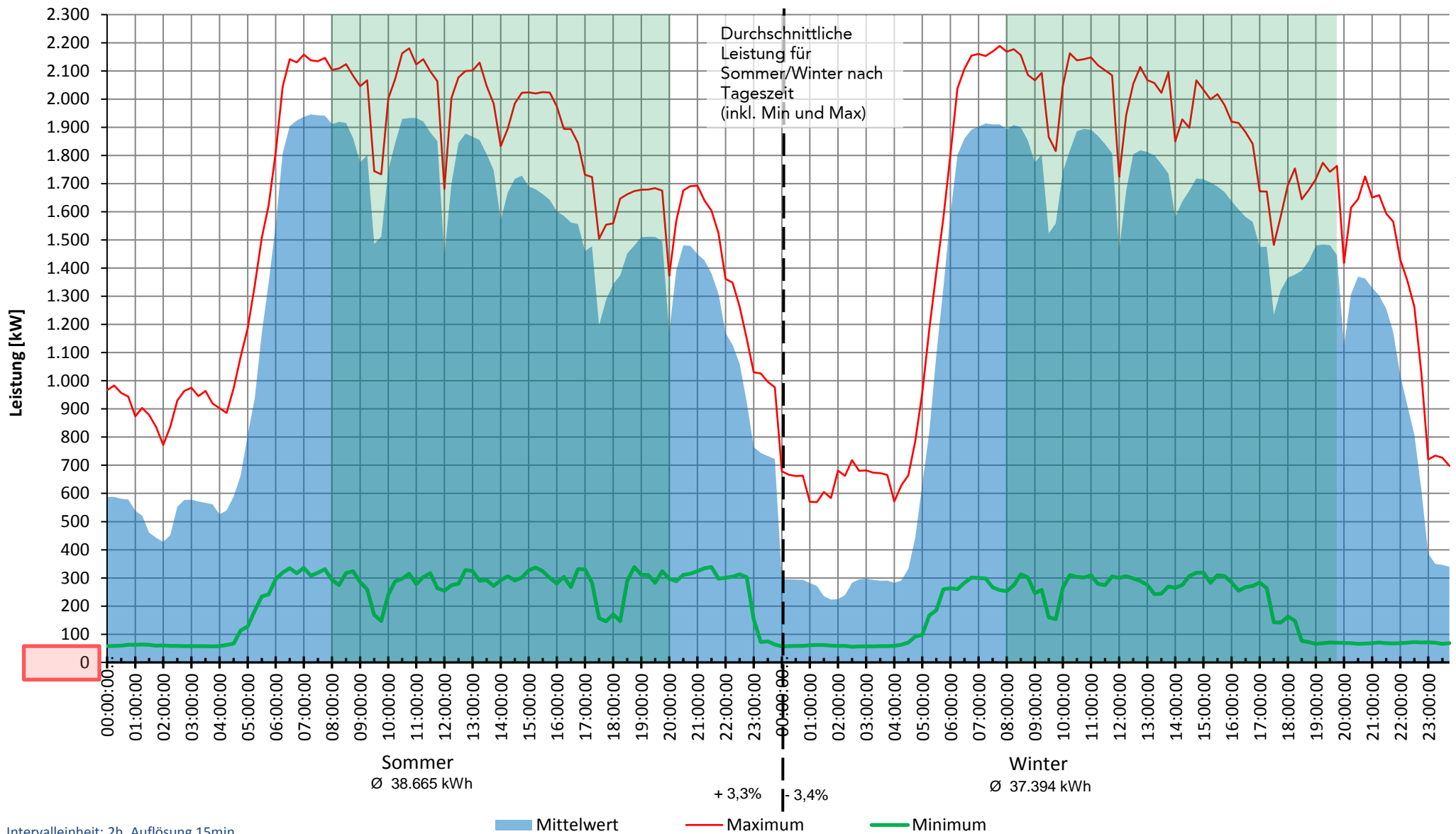
## Ø Wochen-Verlauf Musterunternehmen (Strom)



Intervalleinheit: 6h (3h), Auflösung 15min

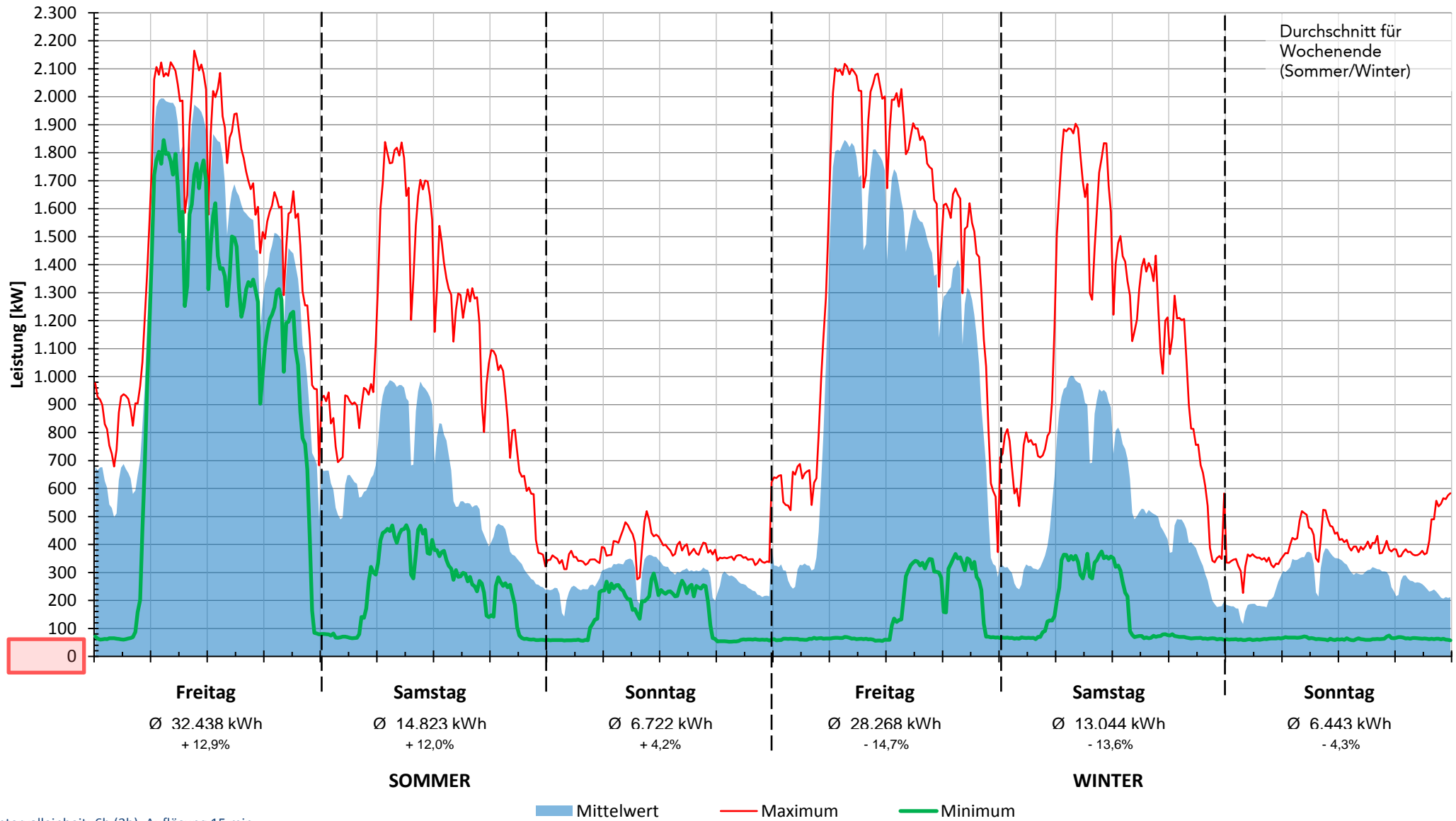
# Ø Tages-Verlauf Mo-Do (0,25h)

Musterunternehmen (Strom)



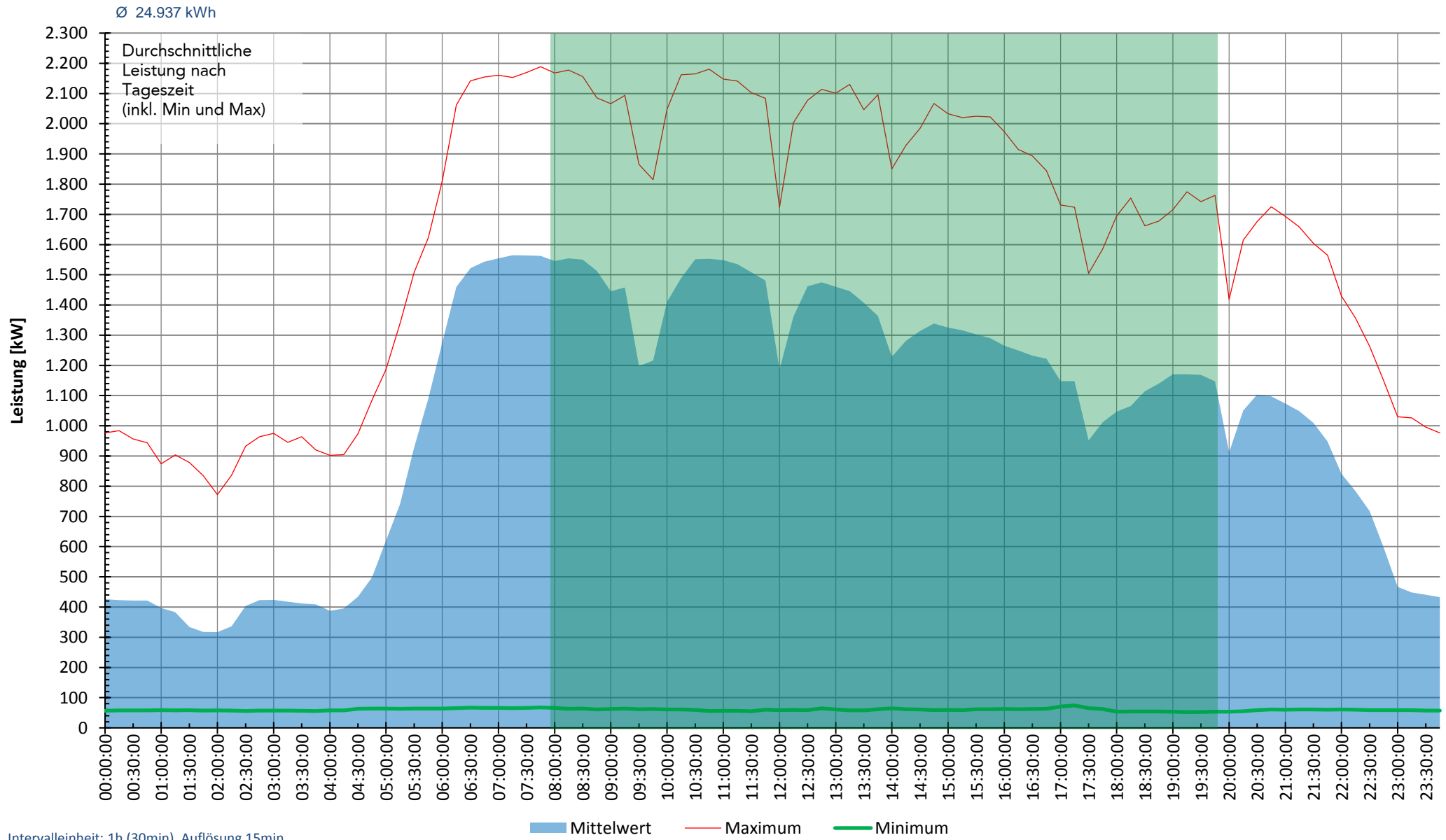
# Ø Wochenend-Verlauf (0,25h)

## Musterunternehmen (Strom)



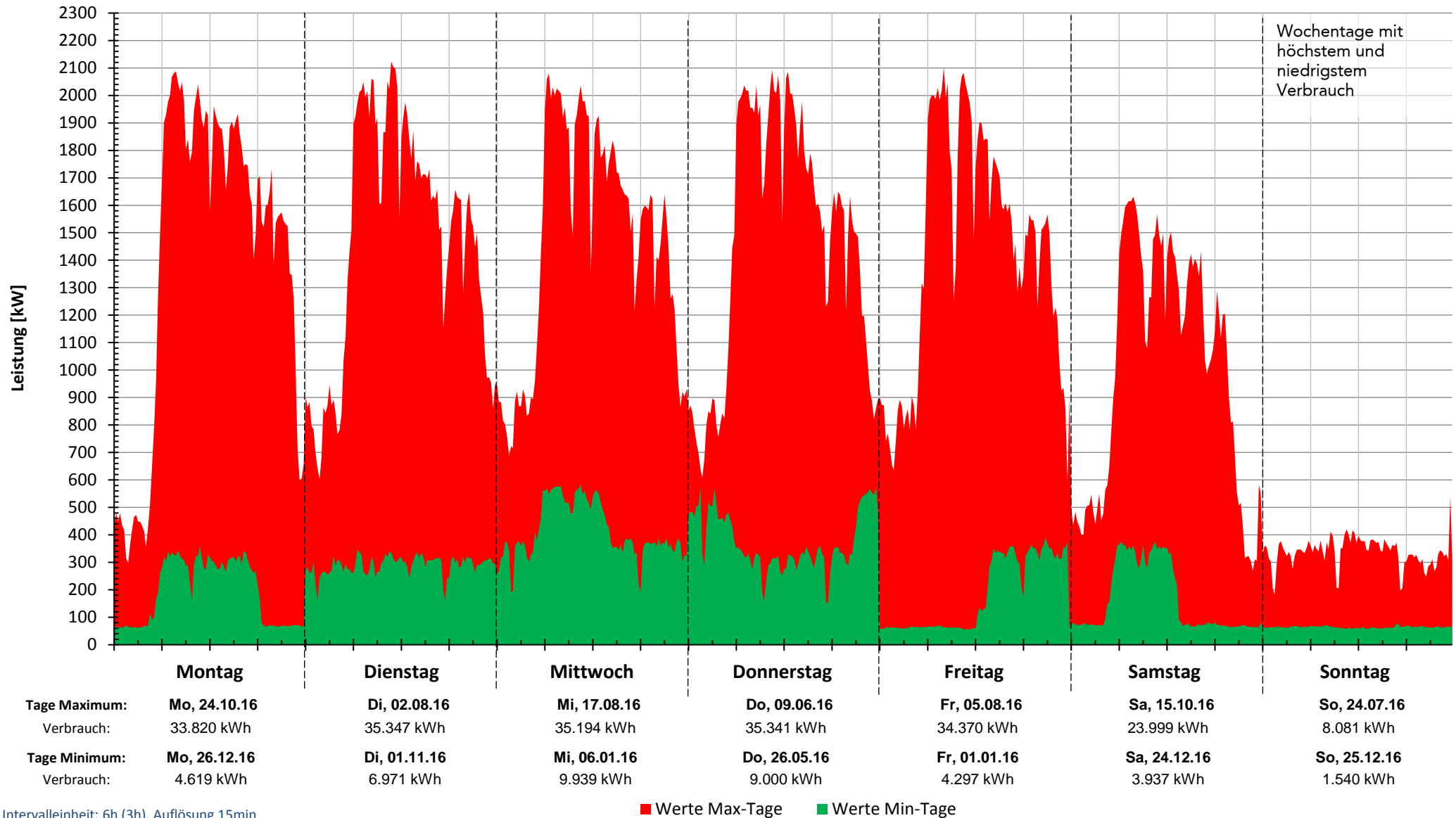
# Ø Tages-Verlauf (0,25h)

## Musterunternehmen (Strom)



# Max/Min Tage

## Musterunternehmen (Strom)



Intervalleinheit: 6h (3h), Auflösung 15min

# Feiertage

## Musterunternehmen (Strom)

